



# CATÁLOGO

## EQUIPOS DE BOMBEO REFACCIONES Y MANTENIMIENTO

 Calle Nilo No. 231 Col. Clavería

 **Whats App: (55)-2136 - 3609**

 (55)-5396 - 2619 | (55)-5396 - 1621  
(55)-5396 - 2507

 arliepower@yahoo.com.mx

 www.arliepower.com



# CONTENIDO

01

RESUMEN  
EJECUTIVO

02

CARTA DE  
PRESENTACIÓN

03

LÍNEAS DE  
PRODUCTOS Y  
SERVICIOS

04

EQUIPOS DE  
BOMBEO

05

MAQUINAS Y  
HERRAMIENTAS

06

CLIENTES



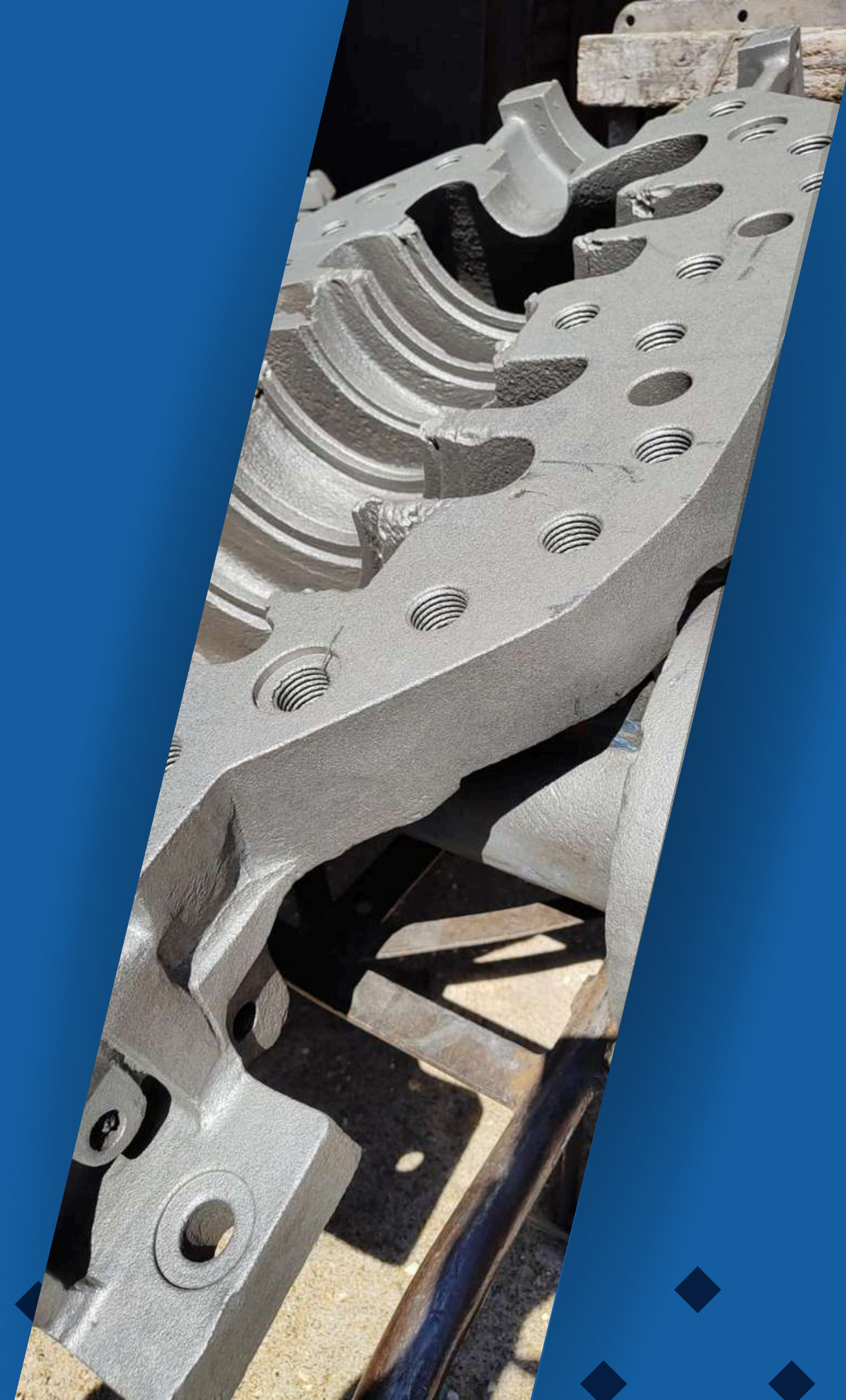
# ARLIE POWER



Hoy en día es importante contar con el mejor servicio y calidad.

En Arlie Power estamos comprometidos en todos los sentidos, ofrecemos los **mejores equipos de fabricación propia** así como equipos nacionales y extranjeros.

Así mismo, contamos con la **atención personalizada** que le **ayudará en la correcta selección de su equipo.**



# CARTA DE PRESENTACIÓN

ARLIE POWER S.A. DE C.V., nació en 1991, con el objetivo de apoyar comercialmente a nuestra empresa principal ASARG, S.A. DE C.V., en operación desde 1981.

Nuestro giro comercial se centra en la venta, instalación, reparación, rehabilitación y obtención de piezas refaccionarias, así como equipos de bombeo que se utilizan en la industria azucarera, química, papelera, petrolera, metalúrgica, de servicios municipales, riego, etc.

Hemos desarrollado más de 800 modelos de partes de equipos para la obtención de las piezas de fundición, principalmente de bombeo que se maquinan en nuestro taller mecánico, equipado con tornos paralelos, fresadora, taladro radial, taladro de banco, mandriladora y herramental completo.

Para la distribución y entrega del material, contamos con el servicio de camionetas propias, almacenes de materia prima y terminada, taller de ensamble y limpieza, oficinas administrativas, de ingeniería y ventas, con sus correspondientes accesorios y herramientas.

Mantenemos excelentes relaciones comerciales con empresas de motores eléctricos, fundidoras, comercializadoras de rodamientos y transmisiones con empresas conectadas al ramo. Debido a la demanda de la industria nacional, mantenemos como línea de trabajo una gama de partes refaccionarias similares de las marcas Worthington e Ingersoll Rand, Goulds, Sulzer, entre otras.

# LÍNEAS DE PRODUCTOS Y SERVICIOS

**EQUIPO DE BOMBEO  
CENTRIFUGADO**

Marca ASARG:  
Horizontal aspas deslizantes

**EQUIPO DE BOMBEO  
PARA VACÍO**

Motores US, EMERSON.

**REPRESENTACIONES**

**SERVICIOS  
COMPLEMENTARIOS**

Taller industrial de maquinado  
Taller de reparación, instalación y montaje  
Suministro de equipos y partes originales o similares de marcas Worthington, Ingersoll Rand, Fairbanks-Morse, Goulds, Peerles, Durco, Sulzer, entre otras, en fabricación nacional o de importación.

Fundición en hierro, aceros inoxidables tipo 304, 316, C-20, bronce y aleaciones especiales.  
Asesoría, supervisión y proyectos.

Marca ASARG:

- Horizontal y vertical de succión al extremo. CC y CA
- Horizontal y vertical incluido en línea, tipo ANSI-DC
- Horizontal tipo API-610. HC
- Horizontal y vertical para manejo de pasta y papel. FA-B-H
- Horizontal bipartido doble succión. LC.
- Horizontal y vertical para aguas negras y pluviales. FC.
- Verticales tipo turbina para cárcamo, riego y otros. TC y TA.



# EQUIPOS DE BOMBEO CENTRIFUGADO

Equipos de bombeo ASARG



# BOMBA CC-1000

## DISEÑO



Bomba centrífuga horizontal, impulsor cerrado. Succión al extremo. Descarga hacia arriba, tangencial. Simple succión. Soporte tipo "bracket". De un paso. Carcaza partida verticalmente, posición verticalizada también. Rotación en el sentido de las manecillas del reloj, visto desde el lado del cople.

## CARACTERÍSTICAS



Conexiones bridadas, lubricación por aceite o grasa. Alojamiento de empaques que admite empaquetadura y sello mecánico.

## SERVICIO



Manejan salmuera, licores en proceso, aceites ligeros y líquidos similares. Se utiliza para servicio en general en condiciones normales de temperatura y presión de entrada, cuando el extremo líquido se construye en acero inoxidable su aplicación es satisfactoria en la operación de líquidos corrosivos, y es propia para servicio químico.

## LÍMITES DE OPERACIÓN Y TEMPERATURA



Presión de trabajo: (150 PSIG) 10.6 kgs. /cm<sup>2</sup>.  
Temperatura: (250° F) 120° C.

# BOMBA CC-1000



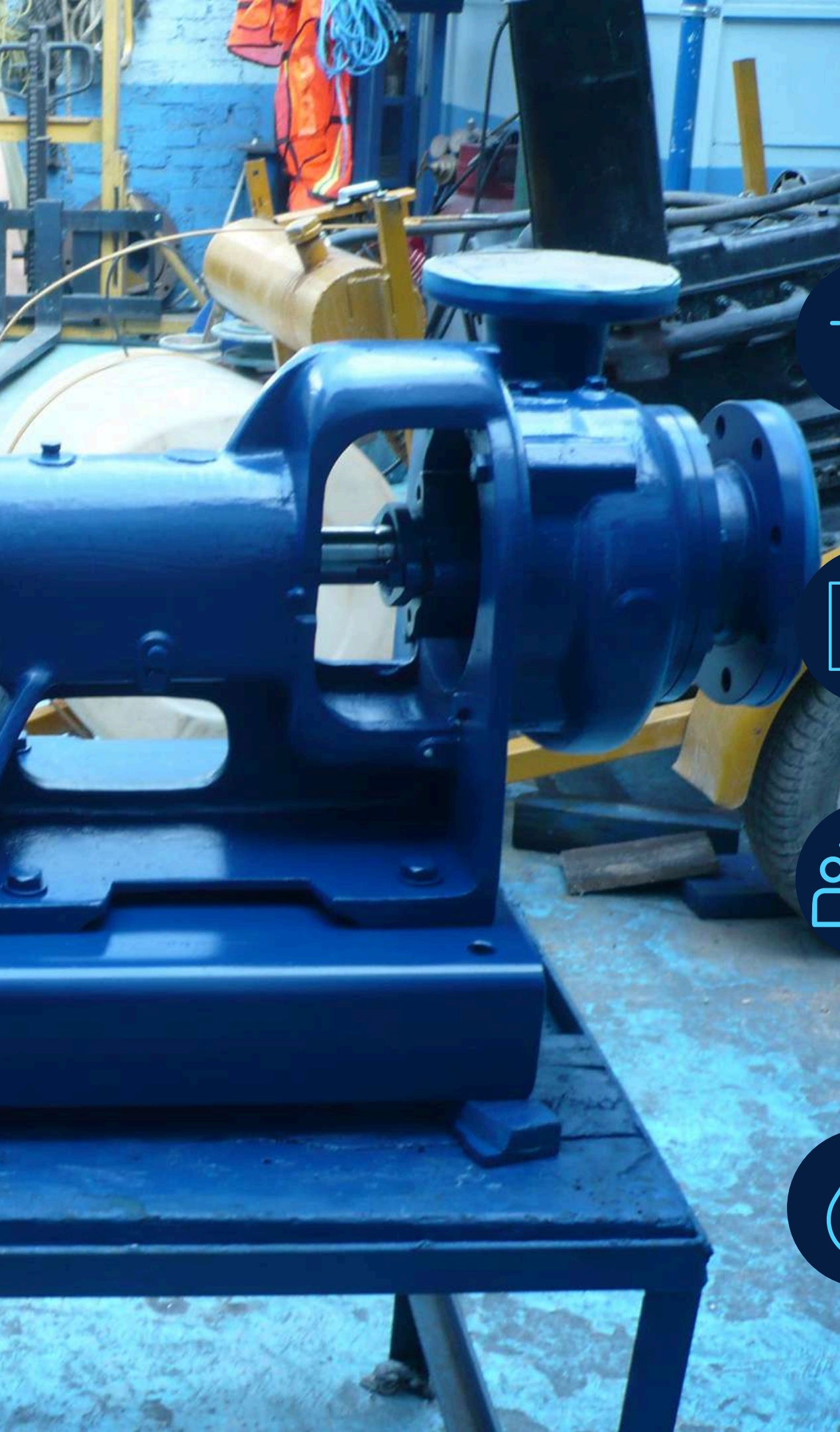
## MATERIALES DE CONSTRUCCIÓN

Extremo Líquido:

- Fierro.
- Bronce.
- Acero inoxidable tipo 316 o Carpenter 20.
- Acero al carbón.
- Carcaza en fierro, con internos de fierro, bronce, acero inoxidable y acero al carbón.

El soporte para toda construccion es en fierro.  
Otros materiales disponibles de acuerdo con aplicación específica.





# BOMBA CA-1500

## DISEÑO



Bomba centrífuga horizontal, impulsor abierto. Succión al extremo. Descarga hacia arriba, tangencial. Simple succión. Soporte tipo "bracket". De un paso. Carcaza partida verticalmente, posición verticalizada también. Rotación en el sentido de las manecillas del reloj, visto desde el lado del cople

## CARACTERÍSTICAS



Conexiones bridadas, lubricación por aceite o grasa. Alojamiento de empaques que admite empaquetadura y sello mecánico.

## SERVICIO



*Manejan salmuera, licores en proceso, aceites ligeros y líquidos similares. Se utiliza para servicio en general en condiciones normales de temperatura y presión de entrada, cuando el extremo líquido se construye en acero inoxidable su aplicación es satisfactoria en la operación de líquidos corrosivos, y es propia para servicio químico.*

## LÍMITES DE OPERACIÓN Y TEMPERATURA



Presión de trabajo : (150 PSIG) 10.6 Kgs./cm<sup>2</sup>  
Temperatura: (250° f) 120° c.

# BOMBA CA-1500

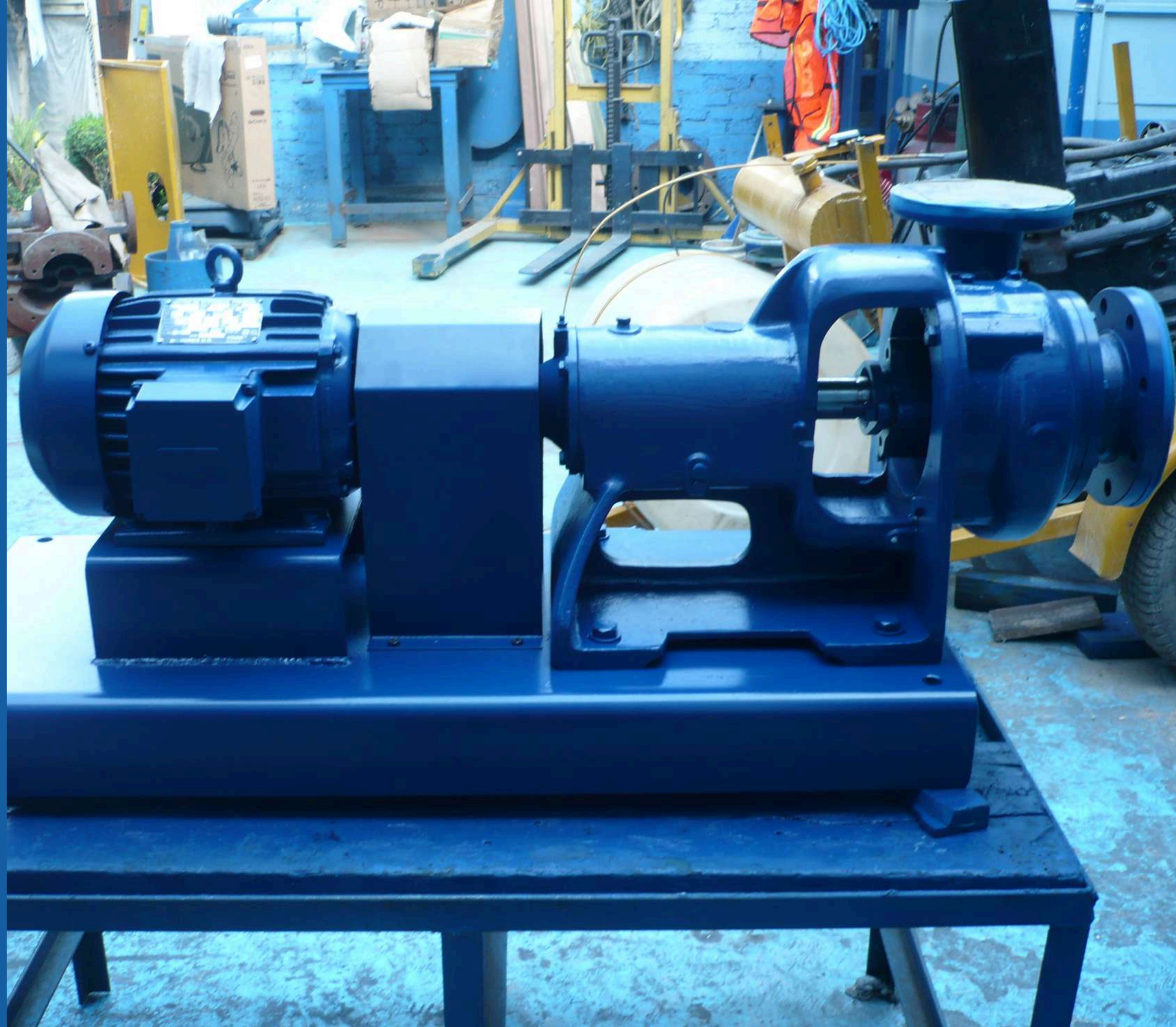


## MATERIALES DE CONSTRUCCIÓN

Extremo líquido :

- Fierro.
- Bronce.
- Acero inoxidable tipo 316 o Carpenter 20.
- Acero al carbón.
- Carcaza en fierro , con internos. Fierro , bronce , acero inoxidable y acero al carbón.

El soporte para toda construcción es en fierro. Otros materiales disponibles de acuerdo con aplicación específica.





# BOMBA DC - 2000 Y DCV - 2000 (VERTICAL)

## DISEÑO



Bomba centrífuga horizontal, impulsor cerrado. Succión al extremo. Descarga hacia arriba sobre la L.C. Simple succión. De un paso. Carcaza partida verticalmente. Posición verticalizada también. Soporte tipo pedestal. Rotación en el sentido del reloj vista desde el cople.

## CARACTERÍSTICAS



Conforme las normas ANSI B73.1-1974. Conexiones bridadas. Lubricación por aceite. Alojamiento de empaques que admiten empaquetadura así como sello mecánico. Diseño "Back pullout" que permite desmontar la bomba sin desensamblar tuberías.

## SERVICIO



Petroquímico , químico e industria general.

## OPCIONES



Inductor para limitaciones de NPSH. Anillo de enfriamiento en alojamiento de baleros. Chaqueta de enfriamiento en alojamiento de empaques.

# BOMBA DC - 2000 Y DCV - 2000 (VERTICAL)



## LÍMITES DE OPERACIÓN Y TEMPERATURA

Presión de trabajo : (250 PSIG) 17.6 Kgs./cm<sup>2</sup>.  
Temperatura: (340° F) 171° C (con empaquetadura y carcaza de acero).



## MATERIALES DE CONSTRUCCIÓN

- Toda en Fierro fundido.
- Acero Inoxidable 316.
- FeFo con internos de Al-316
- Acero al carbón con internos de FeFo.

Nota : el bastidor es en FeFo , para las cuatro construcciones.  
Otros materiales disponibles de acuerdo con aplicación específica.





# BOMBA HC-3000

## DISEÑO



Bomba centrífuga horizontal, impulsor cerrado. Succión al extremo. Descarga hacia arriba sobre la L.C. Simple succión. Un paso. Carcaza partida verticalmente. Pedestales fijos a la base. Rotación en el sentido del reloj, vista desde el cople.

## CARACTERÍSTICAS



De acuerdo a los estándares del API-610. Conexiones bridadas. Lubricación por aceites. Alojamiento de empaques que admiten empaquetadura así como sello mecánico. Diseño "back pull out" que permite desmontar la bomba sin desensamblar tuberías

## SERVICIO



Servicios de proceso pesado, petroquímico , químico e industria en general.

## OPCIONES



Inductor para limitaciones de NPSH. Anillo de enfriamiento conductor para limitaciones de NPSH , anillo de enfriamiento en enfriamiento de baleros. Chaqueta de enfriamiento en alojamiento de empaques. Enfriamiento en pedestales.

# BOMBA HC-3000



## LÍMITES DE OPERACIÓN Y TEMPERATURA

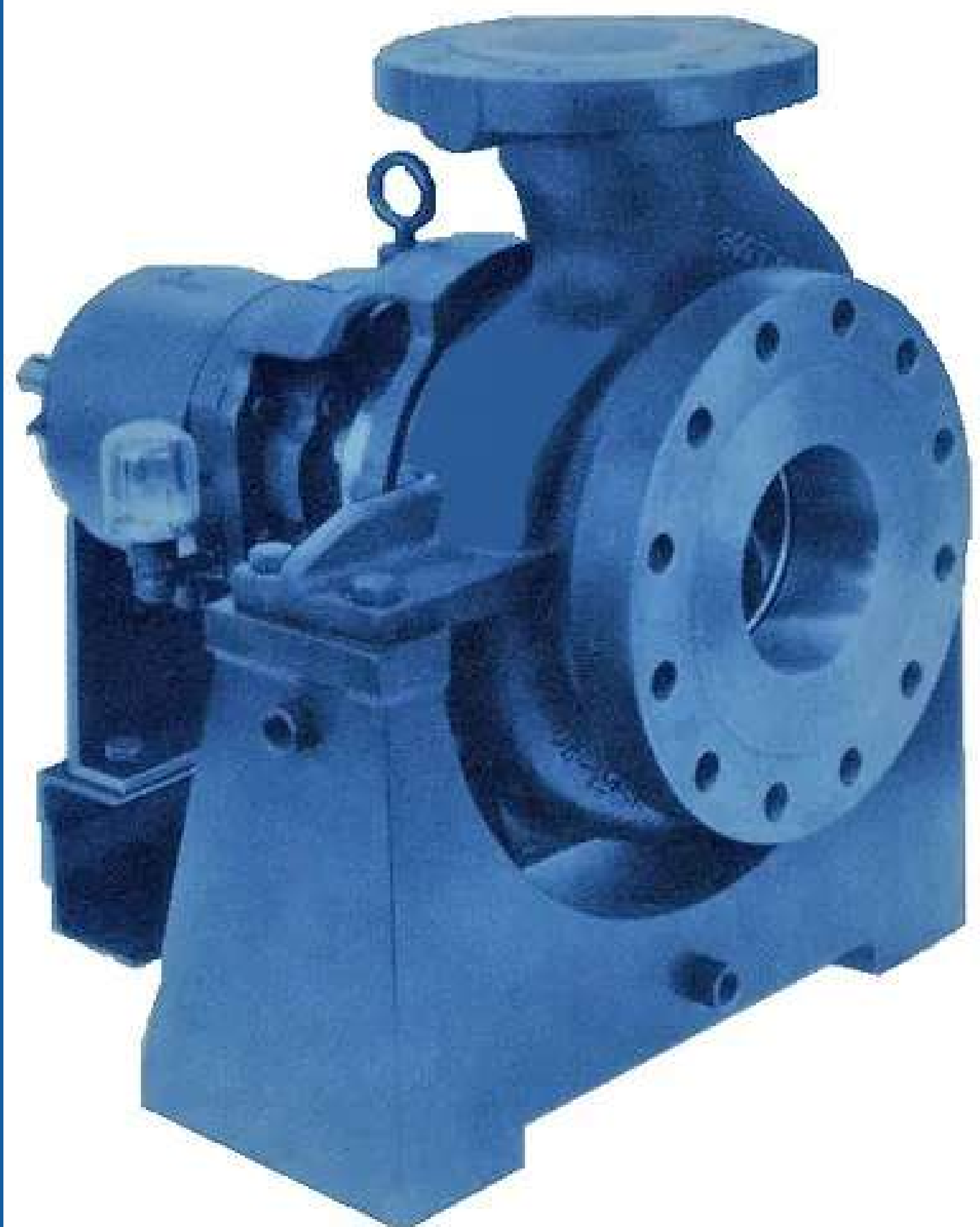
Presión de trabajo hasta (700 PSIG) 49.3 Kgs./cm<sup>2</sup> en algunas bombas.

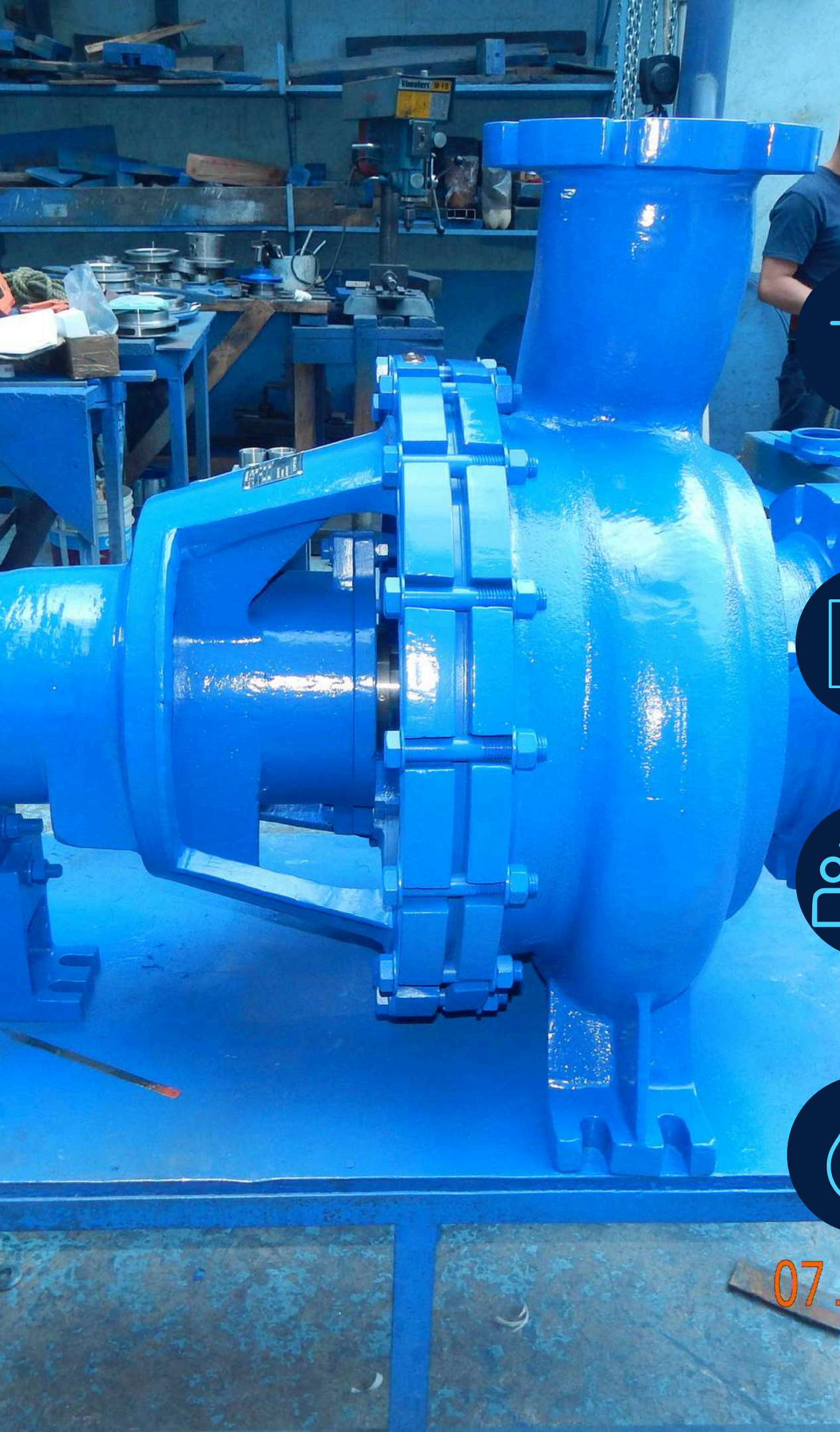
Temperatura: *De (350° F) 212° C. hasta (850° F) 454° C.*



## MATERIALES DE CONSTRUCCIÓN

Conforme las especificaciones del API-610, estas bombas se fabrican en las S-1, S-4, S-5, S-6, A-7, A-8.





# BOMBA FA-4000, FAB-4500 Y FAH-4800 PARA MANEJO DE PULPAS Y FIBRAS

## DISEÑO



Bomba centrífuga horizontal, impulsor semiabierto de alta eficiencia del tipo inatascable, succión al extremo. Descarga hacia arriba sobre la L.C. Simple succión. Un paso, carcasa partida verticalmente, soporte tipo pedestal. Posición verticalizada también. Plato de desgaste, la carcasa esta protegida por un plato de desgaste emperrada en tres puntos y fácilmente removible. Su maquinado es de alta precisión siguiendo el contorno del impulsor para conservar prolongadamente la eficiencia inicial. Rotación en el sentido del reloj vista desde el cople.

## CARACTERÍSTICAS



Conexiones bridadas. Lubricación por aceite. Incrementador de succión opcional, para que el fluido pase al ojo del impulsor con la velocidad adecuada conforme su consistencia. Diseño "back pullout" que permite desmontar sin desensamblar tuberías.

## SERVICIO



La aplicación más frecuente de estas bombas es en la industria papelera, ya que pueden operar con fluidos de consistencias hasta del 6%. Se considera propia para servicios de proceso pesado, así como químico e industria en general.

## LÍMITES DE OPERACIÓN Y TEMPERATURA



Velocidad (1750 RPM) Máximo.

Presión de trabajo hasta (150 PSIG) 10.6 Kgs./cm<sup>2</sup> en algunos casos.

Temperatura: (250° F) 121° C.

# BOMBA FA-4000, FAB-4500 Y FAH-4800 PARA MANEJO DE PULPAS Y FIBRAS



## MATERIALES DE CONSTRUCCIÓN

Se tienen dos construcciones básicas y dos combinadas, es decir:

- Toda en FeFo.
- Toda en Al-316.
- Fierro fundido con internos de 316.
- Fierro fundido con internos de Br.

Nota : el bastidor es en FeFo, para las cuatro construcciones. Otros materiales disponibles de acuerdo con aplicaciones específicas.



# BOMBA LC-5000 Y LC-5500

## DISEÑO



Bombas centrífugas horizontales. Impulsor cerrado de doble succión, diseñado para que haya un equilibrio hidráulico eliminando el empuje axial. Succión y descarga laterales. Carcaza partida horizontalmente. Bombas de un paso. Rotación en o contra sentido del reloj.

## CARACTERÍSTICAS



Conexiones bridadas. Lubricación por aceite o grasa. Con doble alojamiento de empaques que acepta empaquetadura y sello mecánico.

## SERVICIO



Municipal, contra incendios, industrias azucarera y papelera, procesos petroleros y petroquímicos, torres de enfriamiento, etc.

## LÍMITES DE OPERACIÓN Y TEMPERATURA



Presión de trabajo (175 PSIG 12.3 Kgs./cm<sup>2</sup>.  
Temperatura: (250° F) 121° C.

# BOMBA LC-5000 Y LC-5500



## MATERIALES DE CONSTRUCCIÓN

- Toda en Fierro fundido.
- Toda en Bronce.
- Carcaza en Fierro fundido con internos de Bronce.

Otros materiales de acuerdo con aplicación específica.



# BOMBA FC-6000

## DISEÑO



Bomba centrífuga horizontal, impulsor cerrado, del tipo inatascable. Succión al extremo. Descarga normalmente hacia arriba, otras posiciones también. Carcaza partida verticalmente.

## CARACTERÍSTICAS



Conexiones bridadas. Lubricación por grasa. Voluta simple. Montaje carcaza, ménsula. Rotación en o contra sentido del reloj.

## SERVICIO

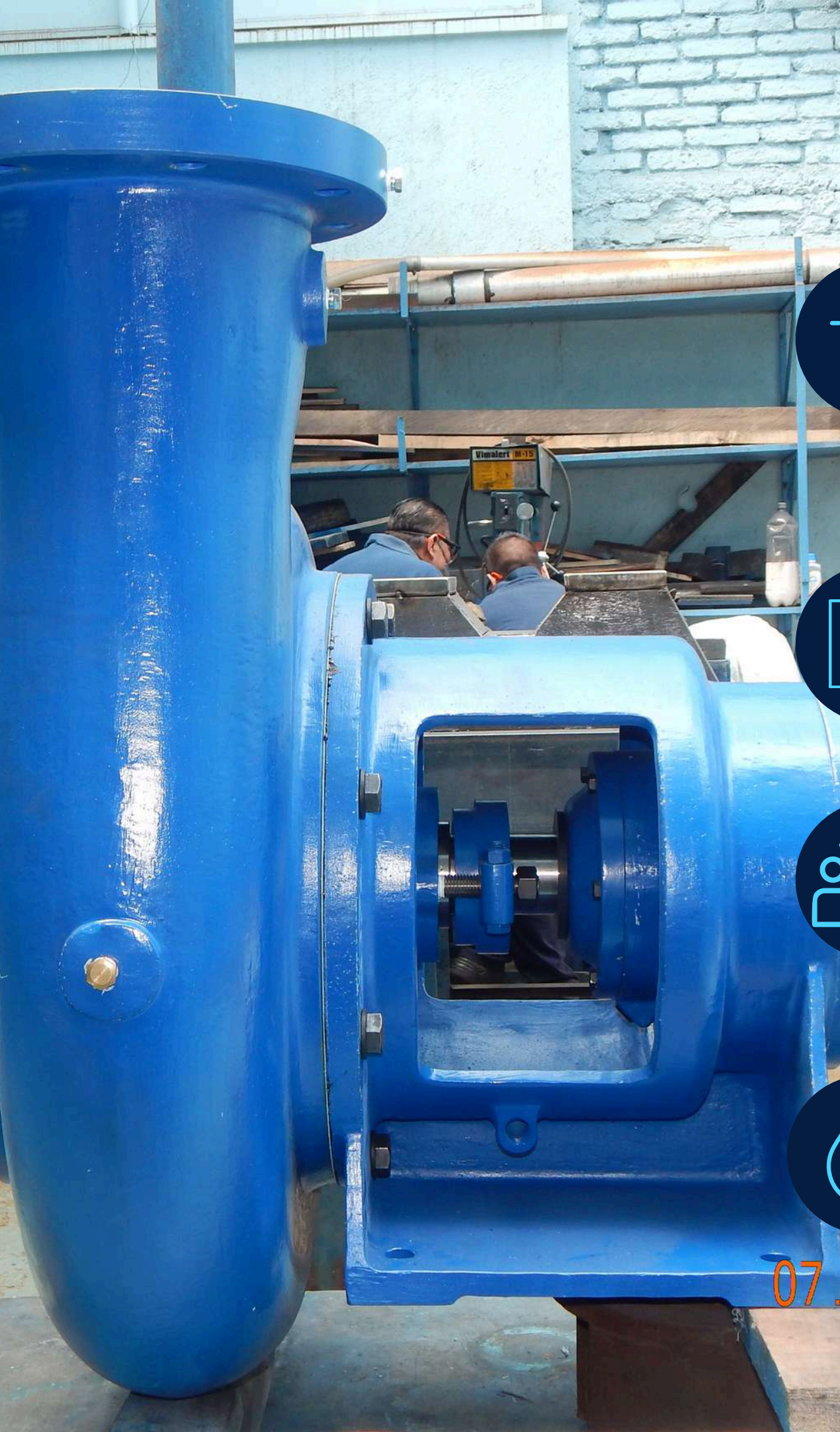


Manejo de sólidos. Aguas negras. Sedimentos de lodo. Desperdicios de papel. Servicios municipales e industria en general.

## LÍMITES DE OPERACIÓN Y TEMPERATURA



Velocidad máxima : 1750 RPM. Presión de trabajo hasta (60 PSIG) 4.5 Kgs./cm<sup>2</sup>  
Temperatura: (200° F) 95° C:



07.

# BOMBA FC-6000



## MATERIALES DE CONSTRUCCIÓN

- Toda en Fierro fundido.
- Fierro fundido con internos de Bronce.

El bastidor es de fe.fo para todas las construcciones. Otros materiales disponibles de acuerdo con aplicación específica.



07.08.2016 11:43



# BOMBA FCV-6000

## DISEÑO



Bomba centrífuga vertical, impulsor cerrado, del tipo inatascable. Succión al extremo. Descarga normalmente hacia arriba, otras posiciones también. Carcaza partida verticalmente.

## CARACTERÍSTICAS



Conexiones bridadas. Lubricación por grasa. Voluta simple. Montaje carcaza, ménsula. Rotación en o contra sentido del reloj.

## SERVICIO



Manejo se sólidos. Aguas negras. Sedimentos de lodo. Desperdicios de papel. Servicios municipales e industria en general.

## LÍMITES DE OPERACIÓN Y TEMPERATURA



Velocidad máxima : 1750 RPM. Presión de trabajo hasta (60 PSIG) 4.5 Kgs./cm<sup>2</sup>  
Temperatura: (200° F) 95° C.

# BOMBA FCV-6000



## MATERIALES DE CONSTRUCCIÓN

- Toda en Fierro fundido.
- Fierro fundido con internos de Bronce.

El bastidor es de fe.fo para todas las construcciones. Otros materiales disponibles de acuerdo con aplicación específica.



# BOMBA TC-7000 Y TA-7500

Bombas verticales tipo turbina para pozo profundo. Por su moderno diseño y sus materiales de primera calidad, garantizan una operación libre de problemas con un mínimo de mantenimiento y reparaciones.

Están desarrollados para cubrir necesidades reales de bombeo, que van desde 1 a 150 litros por segundo, contra cargas dinámicas de 1 metro hasta 200 o más.

Dos configuraciones básicas del diseño de las bombas son la lubricación por agua y aceite; la diferencia funcional en estos dos tipos consistente en la forma de lubricar las flechas de línea. En la lubricación por aceite, el lubricante es suministrado a las chumaceras de línea a través del tubo de protección de la flecha. En la lubricación por agua, esta se realiza por el mismo líquido bombeado.

Los cuerpos de tazones presentan impulsores de tipo semiabierto o cerrado, de acuerdo al modelo de la bomba tenemos modelos desde 4" hasta 14". Algunos de nuestros modelos están diseñados para no sufrir atorones en los ademes de los pozos con desviaciones o fallas en el ademe.

Así mismo, fabricamos una línea completa de accesorios y refacciones, que garantizan sus necesidades de operación inmediata.

La calidad está al servicio de la industria, la agricultura y de toda la comunidad, como parte indispensable para el desarrollo de nuestro país.



# VARIOS TIPOS DE BOMBAS VERTICALES



TURBINA VERTICAL 2A 3000 LPS  
4 A 56

Lubricación agua o aceite.  
Descarga baja o sobre superficie.  
Motor eléctrico, turbina o  
cabezal engranado.

Para profundidades hasta 427 m.

Metalurgias especiales.  
Tazones porcelanizados (4 a  
20). Impulsores cerrados o  
semiabiertos



AUTOCONTENIDA 2 A 3000 LPS  
4 A 56

Tamaños de barril de 8 a 100.  
Empaquetadura o sello  
mecánico.

Motor eléctrico, turbina o  
cabezal engranado.  
Flechas y acoplamientos  
estandar. Impulsores abiertos o  
cerrados.

Fabricadas con acero de alta  
resistencia bridas tipo ANSI.

# VARIOS TIPOS DE BOMBAS VERTICALES



## CONTRA INCENDIO

Estos equipos están diseñados para gastos de 500, 750, 1000, 1500, 2000 y 2500 GPM, entre otros.

Cada uno está disponible con tres diferentes rangos de presión. El volumen de agua bombeado no implica peligro de sobrecarga en el elemento motriz



## FLUJO MIXTO 50 A 7500 LPS 8 A 54

Las características de construcción incluyen impulsores móviles sin tener que sacar la bomba. Las bridas y la columna están fabricadas con acero de alta resistencia. Descarga bajo o sobre superficie. Algunas opciones incluyen lubricación forzada, acoplamiento con espaciador y lubricación grasa.

# LINEA GR (BOMBAS ROTATORIAS DE ENGRANES)

## DISEÑO



Bomba de desplazamiento positivo de engranes helicoidales, gran área de contacto sin empuje axial. Alta resistencia al desgaste. Conexiones laterales. Cojinetes de rodillos o chumaceras.

## CARACTERÍSTICAS



Cuerpo de la bomba sólidamente construida con fierro fundido de alta resistencia. Amplios orificios de succión y descarga para evitar turbulencias y pérdidas por desplazamientos, manteniendo la eficiencia volumétrica. Los engranes están diseñados de tal forma que el fluido tenga un desplazamiento suave y sin pulsaciones. Su caja de empaques de cavidad extra-profunda permite un mejor sellado con empaquetadura normal o sello mecánico.

## SERVICIO



Industria azucarera, petroquímica, química y todas aquellas que requieran manejar líquidos viscosos

## LÍMITES DE OPERACIÓN Y TEMPERATURA



Presión de succión (50 PSIG ) 3.5 Kg/cm<sup>2</sup>  
Presión de descarga ( 100 PSIG ) 7 Kg/cm<sup>2</sup>  
Temperatura: ( 350°F ) 177°C.

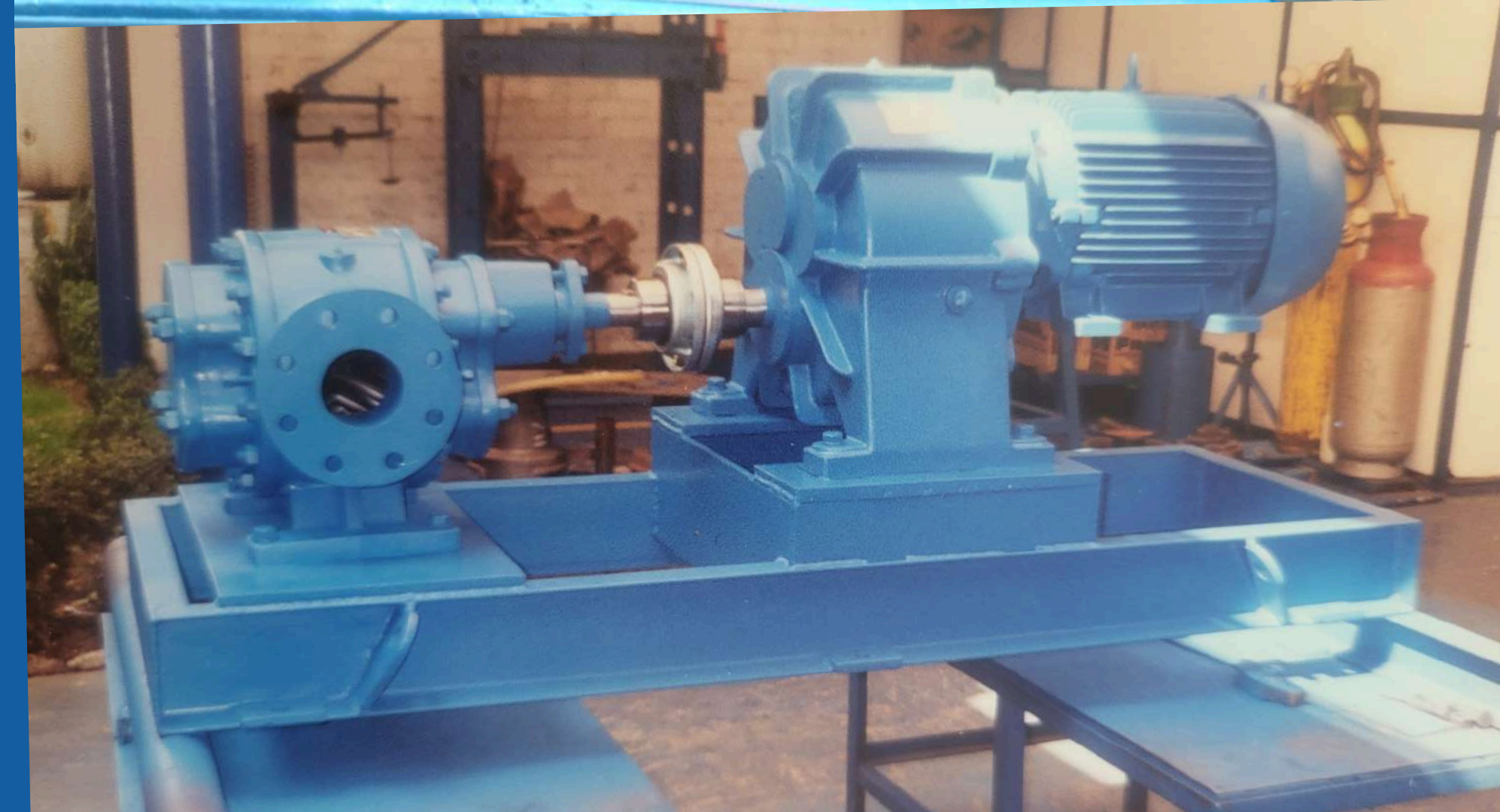
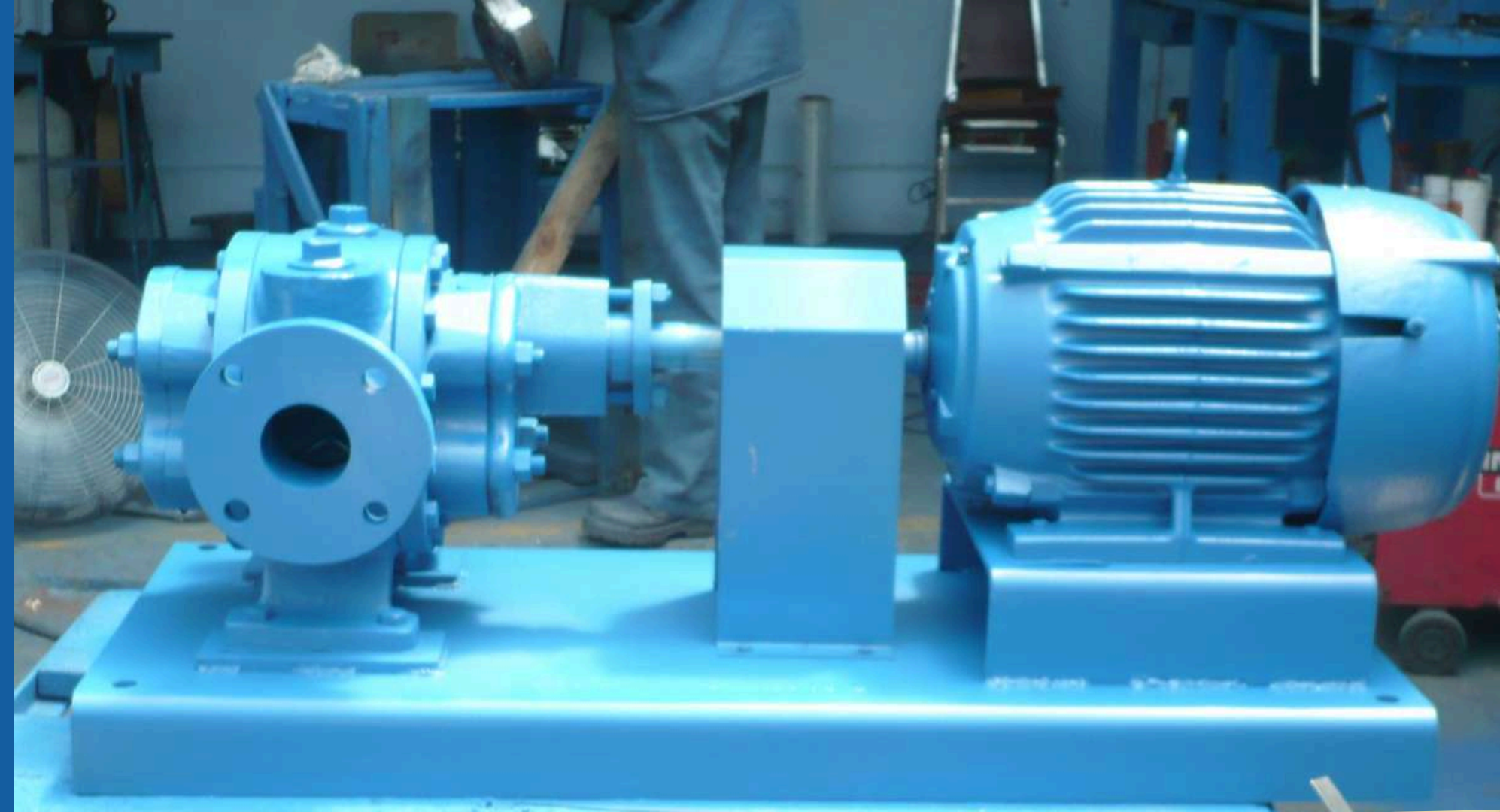
# LINEA GR (BOMBAS ROTATORIAS DE ENGRANES)



## MATERIALES DE CONSTRUCCIÓN

- En fierro con engranes de fierro nodular y baleros.
- En fierro con engranes de fierro nodular y chumaceras de bronce.

Otros materiales disponibles de acuerdo con aplicaciones específicas.



# LINEA UC (TIPO MULTIPASO)

## DISEÑO



Bomba centrífuga horizontal. Impulsor cerrado de simple succión. Succión y descarga laterales, carcasa partida horizontalmente. De dos y cuatro pasos. Con doble voluta (para los modelos UC de cuatro pasos ). Rotación: En o contra las manecillas del reloj.

## CARACTERÍSTICAS



Conexiones bridadas. Lubricación por aceite. Alojamiento de empaques que admite empaquetadura o sello mecánico.

## SERVICIO



Aplicaciones donde se requieren altas presiones, como alimentación a calderas así como servicios petroquímicos, químicos e industria en general.

## LÍMITES DE OPERACIÓN Y TEMPERATURA



Presión de trabajo (500 PSIG) 35.2 KG/CM2 en dos pasos y hasta (950 PSIG) 66.9 KG/CM2 en algunas bombas de cuatro pasos. Temperatura: (250°F) 121°C.



# LINEA UC (TIPO MULTIPASO)



## MATERIALES DE CONSTRUCCIÓN

- Toda en FeFo.
- Toda en Al-316.
- Fierro fundido con internos de 316.
- Fierro fundido con internos de Br.

Otros materiales disponibles de acuerdo con aplicaciones específicas.



02.24.2023 17:35



# **BOMBAS SOBRE DISEÑO**



# LINEA 3 - GT (LCGT-5600)

## DISEÑO



Bomba centrífuga horizontal. Impulsor cerrado de doble succión. Succión y descarga laterales, carcasa partida horizontalmente de dos pasos Rotación: En o contra las manecillas del reloj.

## CARACTERÍSTICAS



Conexiones bridadas. Lubricación por aceite. Alojamiento de empaques que admite empaquetadura o sello mecánico.

## SERVICIO



Aplicaciones donde se requieren en servicios hidráulicos en general, alimentación de calderas, minas y tuberías y otros servicios dentro de sus capacidades nominales.

## LÍMITES DE OPERACIÓN Y TEMPERATURA



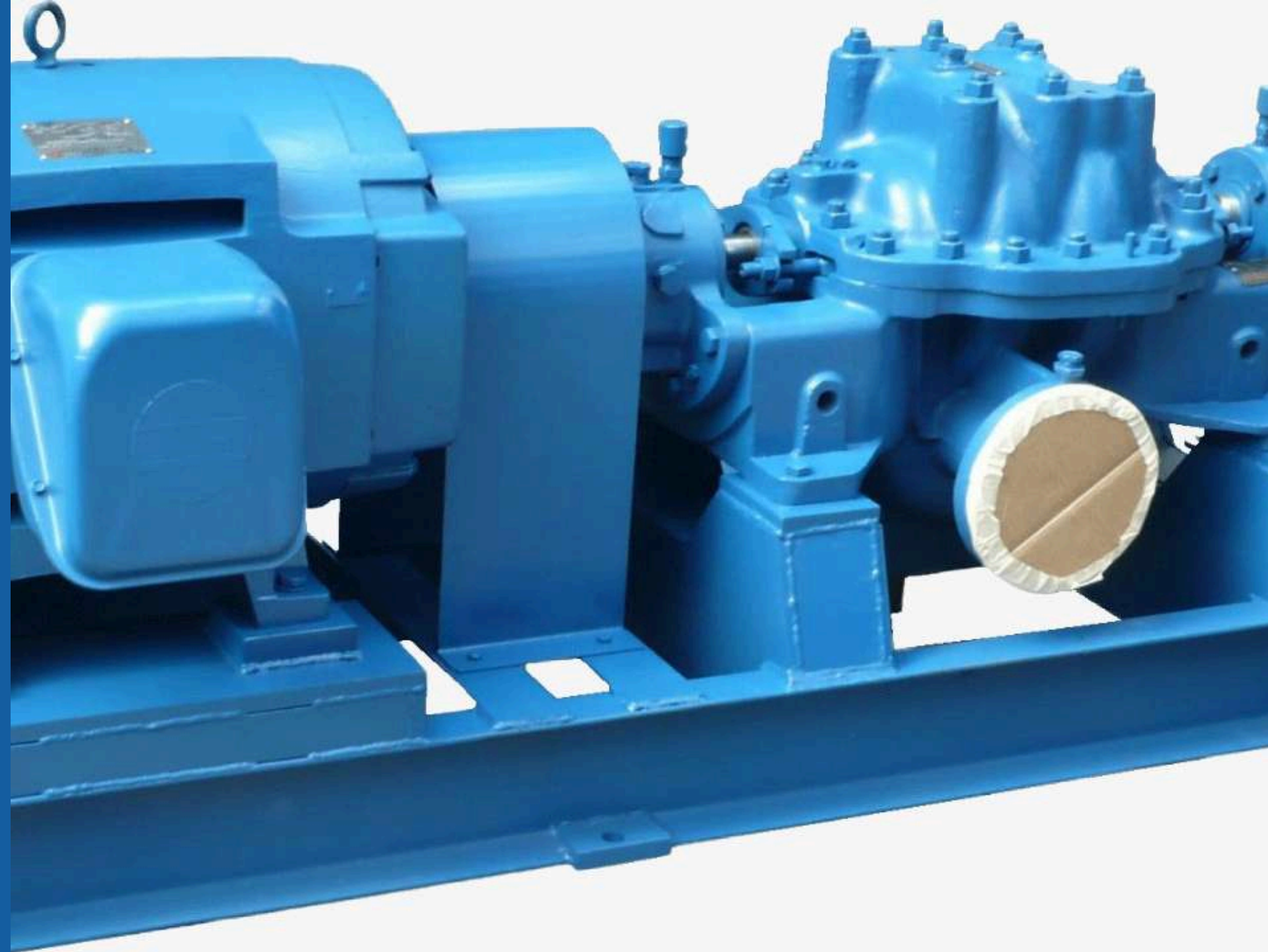
*Presión de trabajo 450 PSI = 31.64 Kg/cm<sup>2</sup> en dos pasos y alturas de 1050 pies  
Capacidad de 100 a 2000 GPM  
Temperatura de 300 °F = 149 °C.*

# LINEA 3 - GT (LCGT-5600)



## MATERIALES DE CONSTRUCCIÓN

Fundición en material Acero al Carbón WCB y el extremo líquido en 12% Cromo sobre base estructural de acero para recibir motor de 150 HP. Otros materiales disponibles de acuerdo con aplicaciones específicas.



# BOMBA MODELO 12-KEB-12

## DISEÑO



Bomba tipo codo de flujo axial para la circulación de material altamente corrosivo, soluciones abrasivas, suspensiones y procesos de material desechado, así como aplicaciones de flujo alto

## CARACTERÍSTICAS



Consta de un codo de 90° con caja de empaque, prensa estopas, brida de conexión para acoplarse a soporte de balero en posición horizontal, integradas sus patas, impulsor tipo propela de 3 aspas, succión horizontal y descarga vertical.

## SERVICIO



Manejo de condiciones de servicio severas y producción de diferentes soluciones salinas y líquidos altamente corrosivos como el sulfato de amonio en suspensión.

## LÍMITES DE OPERACIÓN Y TEMPERATURA



*Alturas de 3.5 a 12 pies Capacidad de 0 a 3000 GPM Velocidad de 350 R.P.M. a 650 R.P.M.*

*Temperatura de 115° C a 140 °C:*

# BOMBA MODELO 12-KEB-12



## MATERIALES DE CONSTRUCCIÓN

Fundición en material Fierro Fundido y solamente el codo e impulsor (propela) en Alloy 20 Otros materiales disponibles de acuerdo con aplicaciones específicas.



# LINEA UC - 8000 (TIPO MULTIPASOS)

## DISEÑO



Bomba multietapas de bajo caudal / alta presión (con 8 pasos - impulsores cerrados). Aseguran un funcionamiento silencioso, suave y de bajo mantenimiento. Alta eficiencia, requiere bajo NPSH, pocas piezas de desgaste, presión constante, fácil regulación de caudal, se requieren sistemas de control simples, instalación sencilla y ahorro de espacio.

## CARACTERÍSTICAS



Fundiciones de succión y descarga. Paredes gruesas para soportar fácilmente las limitaciones de presión máxima. Rosca tipo contrafuerte en la carcasa. Eje de la bomba K Monel para alta resistencia a la corrosión accionado con acoplamiento estriado de presión ligeramente cargado con eje corto del bastidor. Con sello interior simple estándar, provisión para camisa de enfriamiento, sellos dobles, sellos en tándem, etc. Bastidor de cojinete de alta capacidad de empuje, lubricado con aceite, tiene un depósito de aceite para lubricación fría y limpia. Eje corto de acero de gran diámetro alineado a través de rodamientos de bolas antifricción de alta resistencia diseñados para un mínimo de 20,000 horas. Acoplamiento flexible para un fácil montaje y mantenimiento. Carcasa tipo barril de 3 piezas, unida a las fundiciones de succión y descarga con contrafuerte (roscas mecánicas) para máxima resistencia, las juntas tóricas sellan la carcasa y protegen las roscas del bombeo.

# LINEA UC - 8000 (TIPO MULTIPASOS)



## SERVICIO

Para osmosis inversa de agua, alimentacion a calderas, sistemas hidraulicos, desincrustación, agua de proceos, sistemas de pulverizacion, limpieza a alta presion y todas las aplicaciones de bajo caudal cuando la eficiencia sea critica.



## LÍMITES DE OPERACIÓN Y TEMPERATURA

*Presión = 1100 PSIG Alturas de 400 a 1600 pies Capacidad de 0 a 280 GPM a 3550 R.P.M.*

*Temperatura: 400° F = 204° C.*

# LINEA UC - 8000 (TIPO MULTIPASOS)



## MATERIALES DE CONSTRUCCIÓN

Fundición en material acero al carbón  
WCB, flecha en Alloy 20, impulsores y  
difusores en A.I.-304, camisa en A.I.-316.  
Otros materiales disponibles de acuerdo  
con aplicaciones específicas





# MÁQUINAS Y HERRAMIENTAS

Nos auxiliamos con talleres que cuentan con mandriladoras, tornos verticales y rectificadoras, entre otras herramientas. Todo con el fin de poder brindar un servicio completo a nuestros clientes. Sin embargo es **en nuestro taller donde se desarrollan el 90 % de las actividades** ya que contamos con herramientas muy completas como:

- 01 Mandriladora con mesa de 1Mt. x 1 Mt.
- 02 Torno paralelo de 36" de volteo y 1.20 metros entre puntos.
- 03 Torno paralelo de 14" de volteo y 0.90 metros entre puntos.
- 04 Fresadora de 20" horizontal y 12" longitudinal.
- 05 *Taladro radial con broquero de 1 1/8.*
- 06 *Taladro de banco con broquero de una un octavo (1 1/8)*
- 07 *Cepillo de 18" de carrera.*



Ubicación taller mecánico: *Calz. San Simón No. 260 Col. Sta. Maria Insurgentes. México, D.F. Tel. 5583-5657.*



**CLIENTES**

# CLIENTES



**Kimberly-Clark**





# CLIENTES POR SECTOR

## PAPELERAS

- Kimberly Clark de México, S.A. de C.V. (plantas Orizaba, Veracruz y San Juan del Río, Querétaro)
- Grupo Crisoba Industrial, S.A. de C.V.
- Smurfit Cartón y Papel de México, S.A. de C.V.
- Grupak, S.A. de C.V.
- Grupo PIPSA y otros

## INGENIOS

- La Constancia
- Álvaro Obregón
- Quesería
- San Pedro
- San Francisco, El Naranjal
- Azucarera de los Mochis
- Central Progreso y otros.

## QUIMICAS

- *BuckmanLaboratories, S.A. de C.V.*
- *Dupont, S.A. de C.V.*

## ASBESTOS

- *Mexalit Industrial, S.A. de C.V.*

# ARLIE POWER



Calle Nilo No. 231 Col. Clavería



**Whats App: (55)-2136 - 3609**



(55)-5396 - 2619 | (55)-5396 - 1621  
(55)-5396 - 2507



[arliepower@yahoo.com.mx](mailto:arliepower@yahoo.com.mx)



[www.arliepower.com](http://www.arliepower.com)

